

# CROSSE PLAZA

Design : ECLATEC



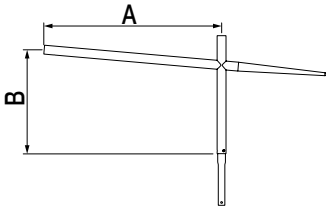
## CARACTÉRISTIQUES

- Corps de la crosse** En acier, Ø 60 mm
- Finition** Thermolaquage polyester, teintes au choix
- Fixation luminaire** Fixation du luminaire en coiffant ou pénétrant standard Eclatec (cf p.120)
- Fixation du mât** Fixation coiffante de la crosse sur le mât  
Emmanchement : 310 mm  
Nombre de vis en fonction du mât

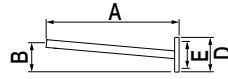
84



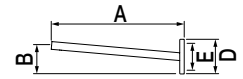
Crosse PLAZA  
Saillie 1200 mm  
Luminaire IXIS 1



crosse PLAZA simple feu



applique contre-feu PLAZA



applique murale PLAZA

	Dimensions (mm)					Inclinaison (degrés)	Poids (kg)	SCx (m <sup>2</sup> )
	A	B	C	D <sup>(1)</sup>	E <sup>(2)</sup>			
Simple feu	1200	705	-	-	-	5	11,4	0,14
	1500	730	-	-	-	5	12,7	0,15
Applique contre-feu	500	175	-	270	210	5	1	0,03
Applique murale	500	175	-	270	210	5	1	0,03

(1) D : hauteur de patin, (2) E : entraxe de fixation



Crosse PLAZA  
Saillie 1200 mm  
Luminaire ITEM 600  
Applique contre-feu PLAZA  
Saillie 500 mm  
Luminaire ITEM 500

Applique PLAZA  
Saillie 500 mm  
Luminaire PIXEL 1