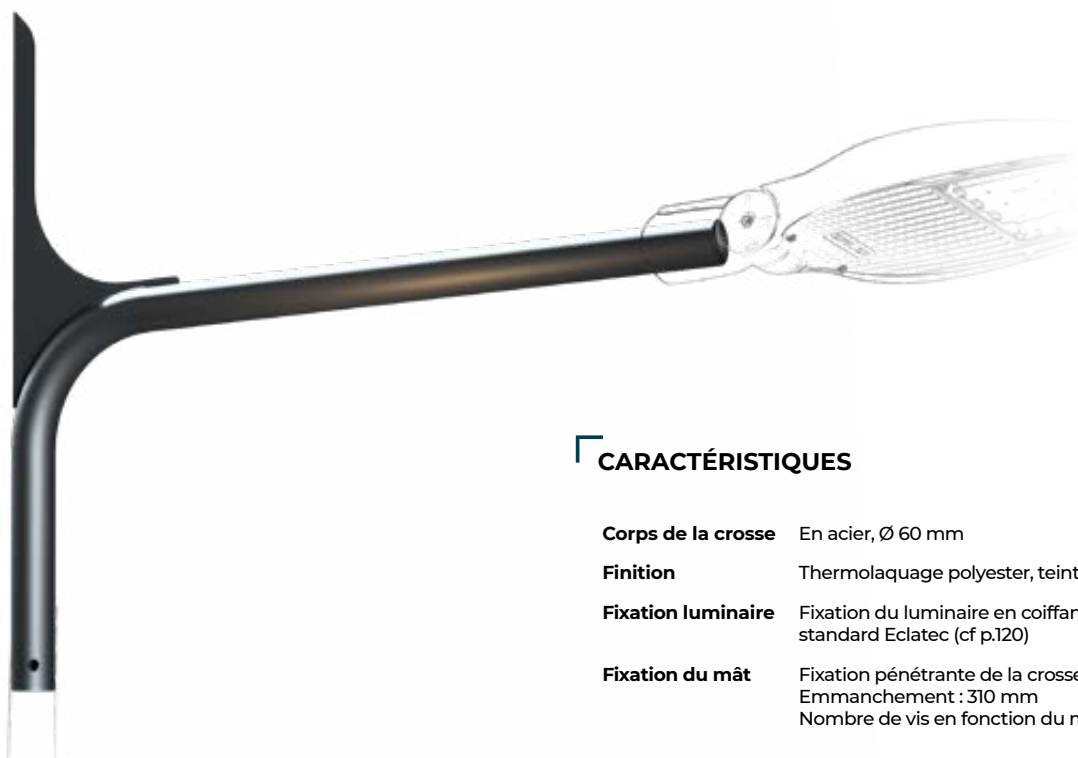


# CROSSE ORKID

Design : ECLATEC



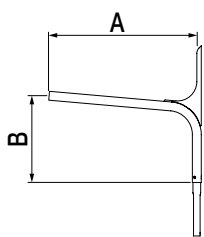
## CARACTÉRISTIQUES

<b>Corps de la crosse</b>	En acier, Ø 60 mm
<b>Finition</b>	Thermolaquage polyester, teintes au choix
<b>Fixation luminaire</b>	Fixation du luminaire en coiffant ou pénétrant standard Eclatec (cf p.120)
<b>Fixation du mât</b>	Fixation pénétrante de la crosse sur le mât Emmanchement : 310 mm Nombre de vis en fonction du mât

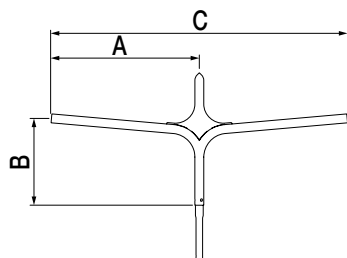
76



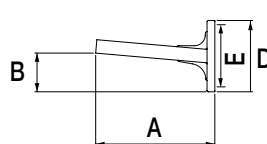
Crosse ORKID  
Saillie 1000 mm  
Luminaire ELIPT 45X



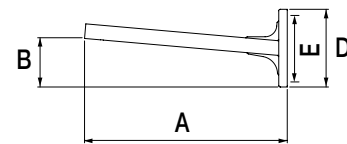
crosse ORKID simple feu



crosse ORKID double feu



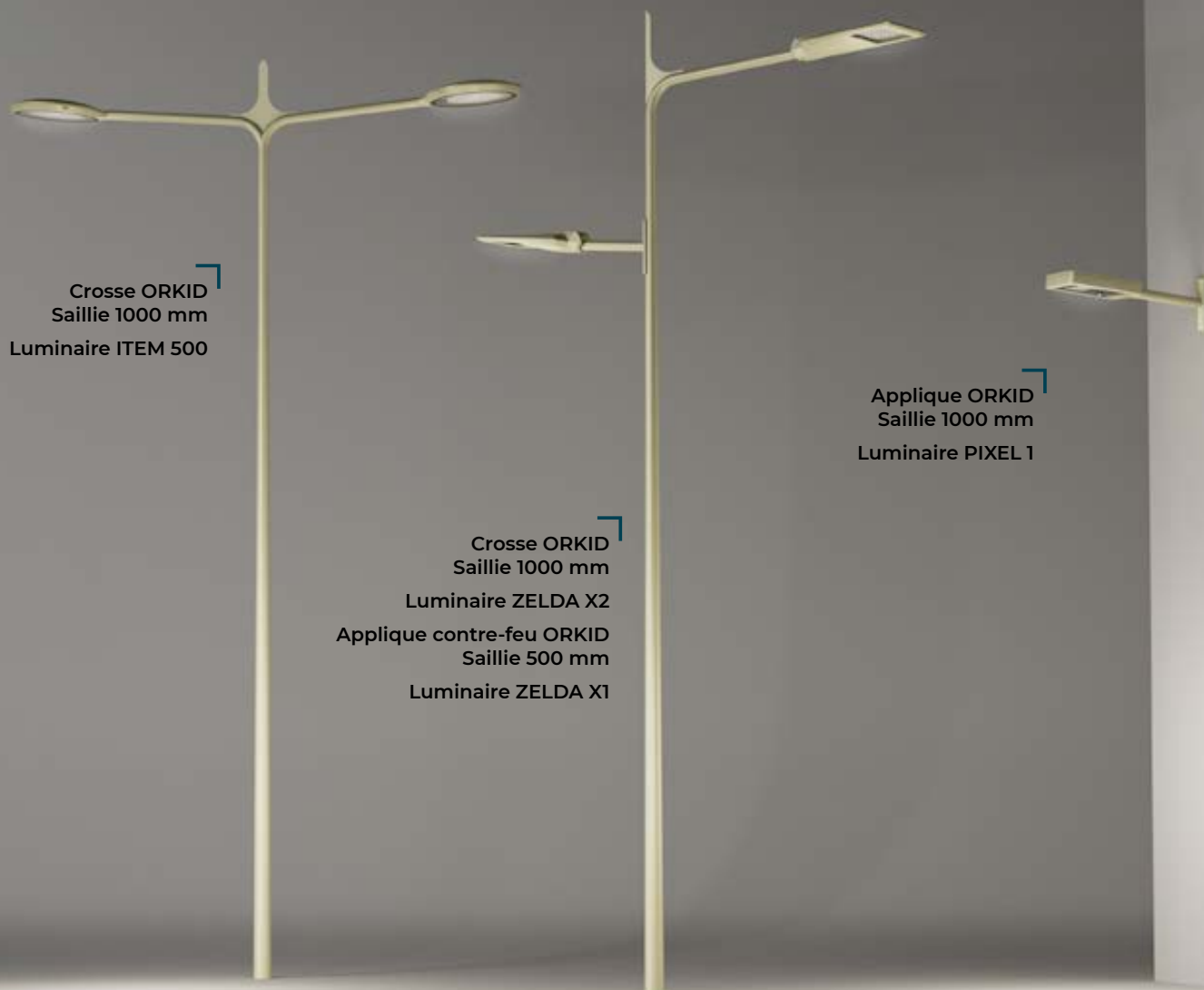
applique contre-feu ORKID



applique murale ORKID

	Dimensions (mm)					Inclinaison (degrés)	Poids (kg)	SCx (m <sup>2</sup> )
	A	B	C	D <sup>(1)</sup>	E <sup>(2)</sup>			
Simple feu	800	565	-	-	-	5	7,5	0,142
	1000	590	-	-	-	5	8,5	0,154
	1200	605	-	-	-	5	9,5	0,163
Double feu	800	565	1600	-	-	5	12,5	0,226
	1000	590	2000	-	-	5	13,5	0,25
	1200	605	2400	-	-	5	14,5	0,268
Applique contre-feu	500	173	-	325	250	5	3,1	0,07
	800	200	-	325	250	5	4,3	0,04
Applique murale	500	173	-	325	250	5	3,1	0,07
	800	200	-	325	250	5	4,3	0,04

(1) D : hauteur de patin, (2) E : entraxe de fixation



Crosse ORKID  
Saillie 1000 mm  
Luminaire ITEM 500

Applique ORKID  
Saillie 1000 mm  
Luminaire PIXEL 1

Crosse ORKID  
Saillie 1000 mm  
Luminaire ZELDA X2  
Applique contre-feu ORKID  
Saillie 500 mm  
Luminaire ZELDA X1