

CROSSE HEAD

Design : ECLATEC



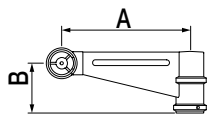
CARACTÉRISTIQUES

- Corps de la crosse** En aluminium, Ø 60 mm
- Finition** Thermolaquage polyester, teintes au choix
- Fixation luminaire** Fixation du luminaire en coiffant ou pénétrant standard Eclatec (cf p.120)
- Fixation du mât** Fixation coiffante de la crosse sur le mât
Emmanchement : 100 mm
Nombre de vis : 4

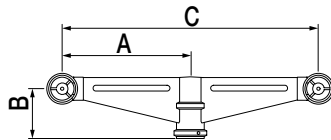
56



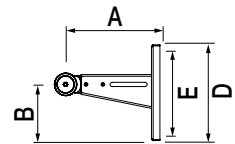
Crosse HEAD
Saillie 300 mm
Luminaire ITEM 500



crosse HEAD simple feu



crosse HEAD double feu



applique murale HEAD

	Dimensions (mm)					Inclinaison (degrés)	Poids (kg)	SCx (m ²)
	A	B	C	D ⁽¹⁾	E ⁽²⁾			
Simple feu	300	130	-	-	-	0	4	0,04
Double feu	300	130	600	-	-	0	7	0,07
Applique murale	300	200	-	340	280	0	4	0,05

(1) D : hauteur de patin, (2) E : entraxe de fixation

Crosse HEAD
Saillie 300 mm
Luminaire ELIPT 45

Crosse HEAD
Saillie 300 mm
Luminaire ITEM
Applique contre-feu HEAD
Saillie 300 mm
Luminaire ITEM

Applique HEAD
Saillie 300 mm
Luminaire TSANA 45