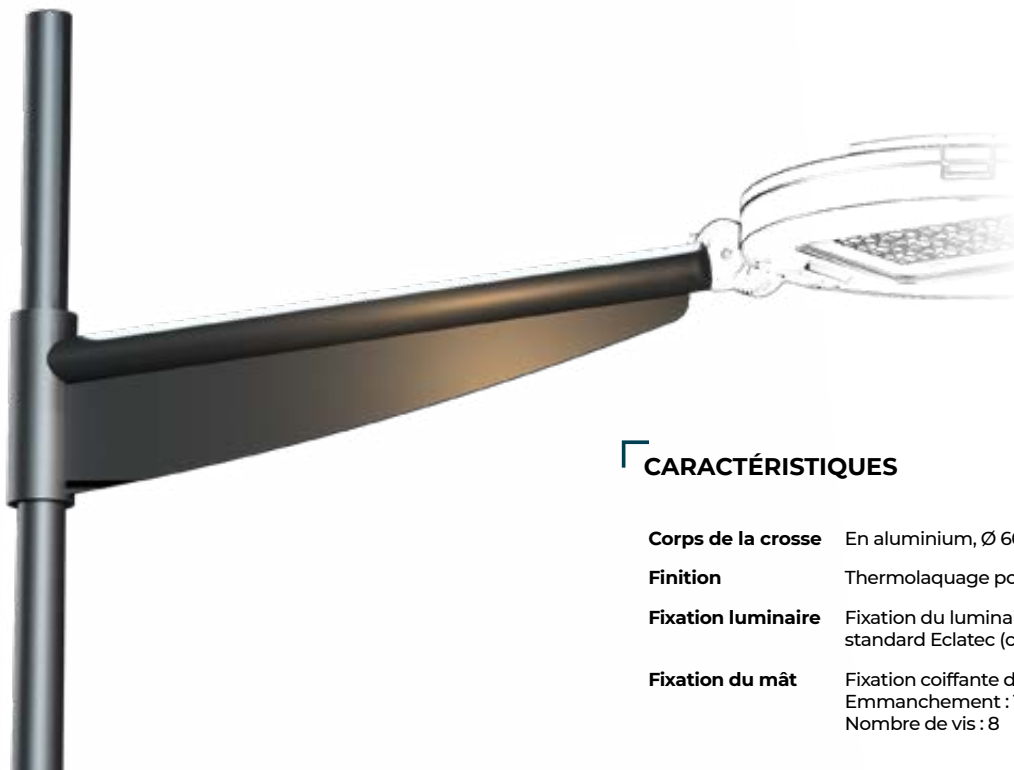


CROSSE FOCUS

Design : ECLATEC



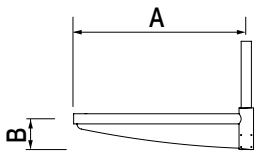
CARACTÉRISTIQUES

Corps de la crosse	En aluminium, Ø 60 mm
Finition	Thermolaquage polyester, teintes au choix
Fixation luminaire	Fixation du luminaire en coiffant ou pénétrant standard Eclatec (cf p.120)
Fixation du mât	Fixation coiffante de la crosse sur le mât Emmanchement : 100 mm Nombre de vis : 8

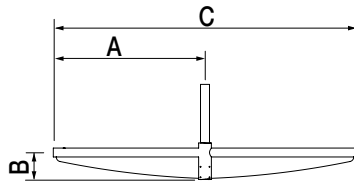
50



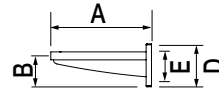
Crosse FOCUS
Saillie 1000 mm
Luminaire ITEM 500



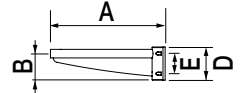
crosse FOCUS simple feu



crosse FOCUS double feu



applique contre-feu
FOCUS



applique murale FOCUS

	Dimensions (mm)					Inclinaison (degrés)	Poids (kg)	SCx (m ²)
	A	B	C	D ⁽¹⁾	E ⁽²⁾			
Simple feu	750	180	-	-	-	0	4,4	0,15
	1000	180	-	-	-	0	5,3	0,21
	1500	180	-	-	-	0	7,7	0,324
Double feu	750	180	1500	-	-	0	7,3	0,281
	1000	180	2000	-	-	0	8,6	0,385
	1500	180	3000	-	-	0	12,7	0,61
Applique contre-feu	750	180	-	250	280	0	5,2	0,13
	1000	180	-	231	280	0	6	0,193
	1500	180	-	230	310	0	8	0,3
Applique murale	750	230	-	250	280	0	2,9	0,13
	1000	230	-	320	280	0	3,9	0,193

(1) D : hauteur de patin, (2) E : entraxe de fixation



Crosse FOCUS
Saillie 1000 mm
Luminaire TSANA 45

Crosse FOCUS
Saillie 1000 mm
Luminaire ELIPT 55
Applique contre-feu NOM
Saillie 750 mm
Luminaire ELIPT 45

Applique FOCUS
Saillie 750 mm
Luminaire MOANA