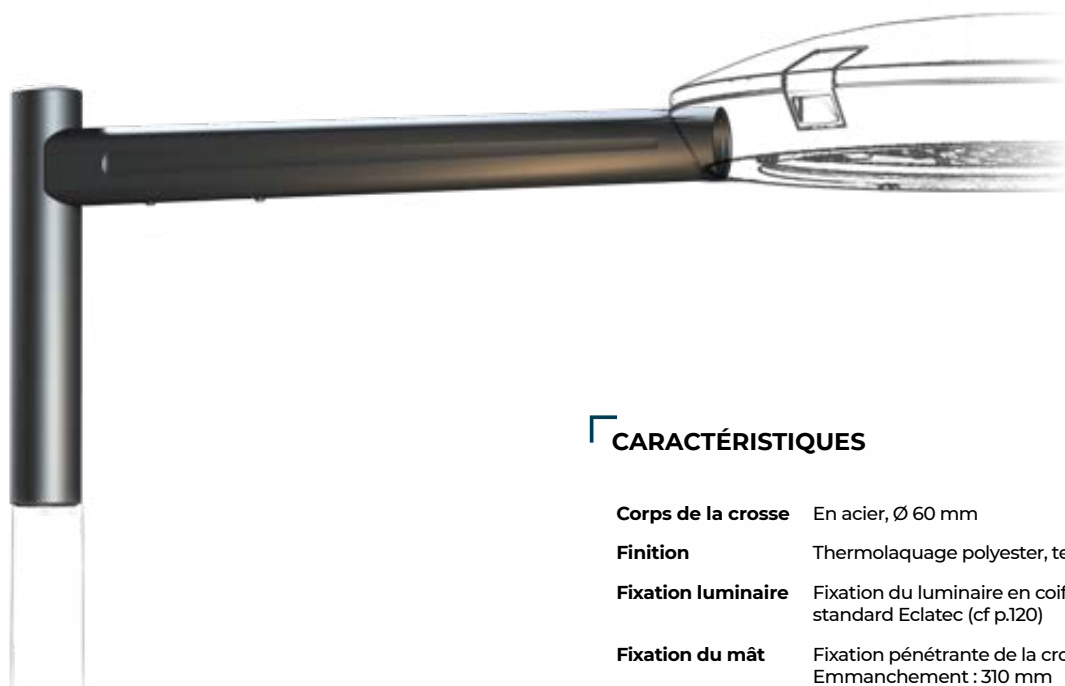


# CROSSE ATOS

Design : ECLATEC



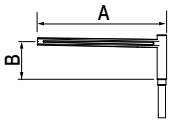
## CARACTÉRISTIQUES

<b>Corps de la crosse</b>	En acier, Ø 60 mm
<b>Finition</b>	Thermolaquage polyester, teintes au choix
<b>Fixation luminaire</b>	Fixation du luminaire en coiffant ou pénétrant standard Eclatec (cf p.120)
<b>Fixation du mât</b>	Fixation pénétrante de la crosse sur le mât Emmanchement : 310 mm Nombre de vis en fonction du mât

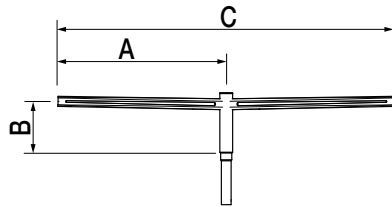
10



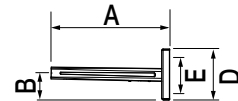
Crosse ATOS  
Saillie 600 mm  
Luminaire ITEM 500



crose ATOS simple feu



crose ATOS double feu



applique contre-feu et applique murale ATOS

	Dimensions (mm)					Inclinaison (degrés)	Poids (kg)	SCx (m²)
	A	B	C	D <sup>(1)</sup>	E <sup>(2)</sup>			
Simple feu	600	300	-	-	-	1	5,4	0,053
	1000	300	-	-	-	1	6,7	0,088
Double feu	600	300	1200	-	-	1	8,2	0,104
	1000	300	2000	-	-	1	10,1	0,174
Applique contre-feu	600	140	-	260	210	1	3,4	0,062
Applique murale	600	140	-	260	210	1	3,4	0,062

(1) D : hauteur de patin, (2) E : entraxe de fixation



Croise ATOS  
Saillie 1000 mm  
Luminaire ITEM 500

Applique ATOS  
Saillie 600 mm  
Luminaire ITEM 500

Croise ATOS  
Saillie 1000 mm  
Luminaire ITEM 600  
Applique contre-feu ATOS  
Saillie 600 mm  
Luminaire ITEM 500