

# WIZARD

SPORTIF by ECLATEC



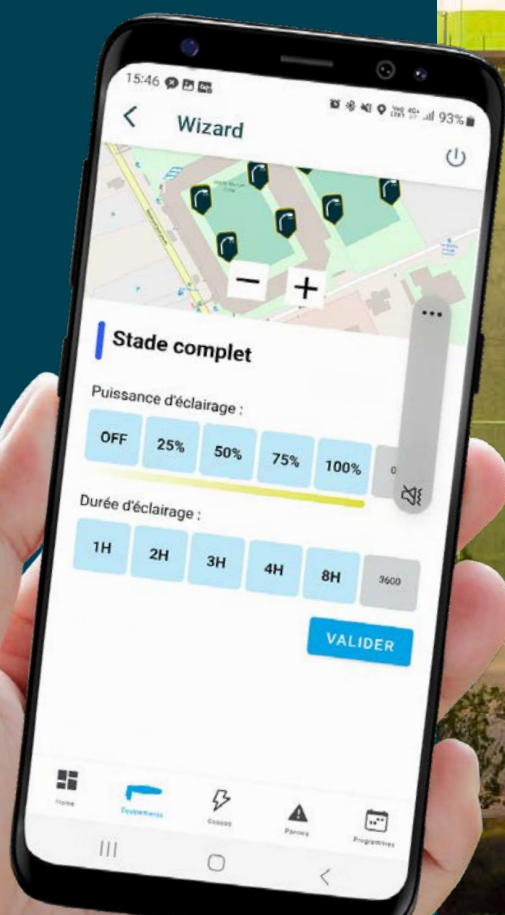
ECLATEC

# WIZARD

SPORTIF by ECLATEC

## GESTION DE L'ÉCLAIRAGE SPORTIF

- ▶ WIZARD : une architecture simple ..... 4
- ▶ Interface de gestion WIZARD ..... 6
- ▶ Application WIZARD ..... 8
- ▶ Gamme KERIS ..... 14
- ▶ Un service dédié ..... 15



# GÉREZ ET PILOTEZ VOS INSTALLATIONS SPORTIVES !



Le système de **télégestion WIZARD sportif** permet la supervision et le pilotage **sur site et à distance** de l'ensemble de l'éclairage de votre installation sportive.

Cette solution fonctionne au travers d'une **interface web sécurisée** et accessible sur n'importe quel support connecté à internet : **ordinateur, tablette ou téléphone mobile**.

La solution **WIZARD sportif d'ECLATEC** assure une gestion simple, polyvalente et optimisée de l'éclairage des infrastructures sportives.

## ✓ Ajustable

Variation de puissance :

- Selon les activités et terrains associés (demi-terrains, terrains complets, pistes, ...)
- Selon les usages (entraînements, compétitions, événements, ...)

## ✓ Conforme

- Aux exigences des fédérations sportives afin d'améliorer les performances et la sécurité des athlètes

## ✓ Respectueuse

- Éclairer juste pour réduire les nuisances lumineuses des riverains, et la pollution lumineuse

## ✓ Économe

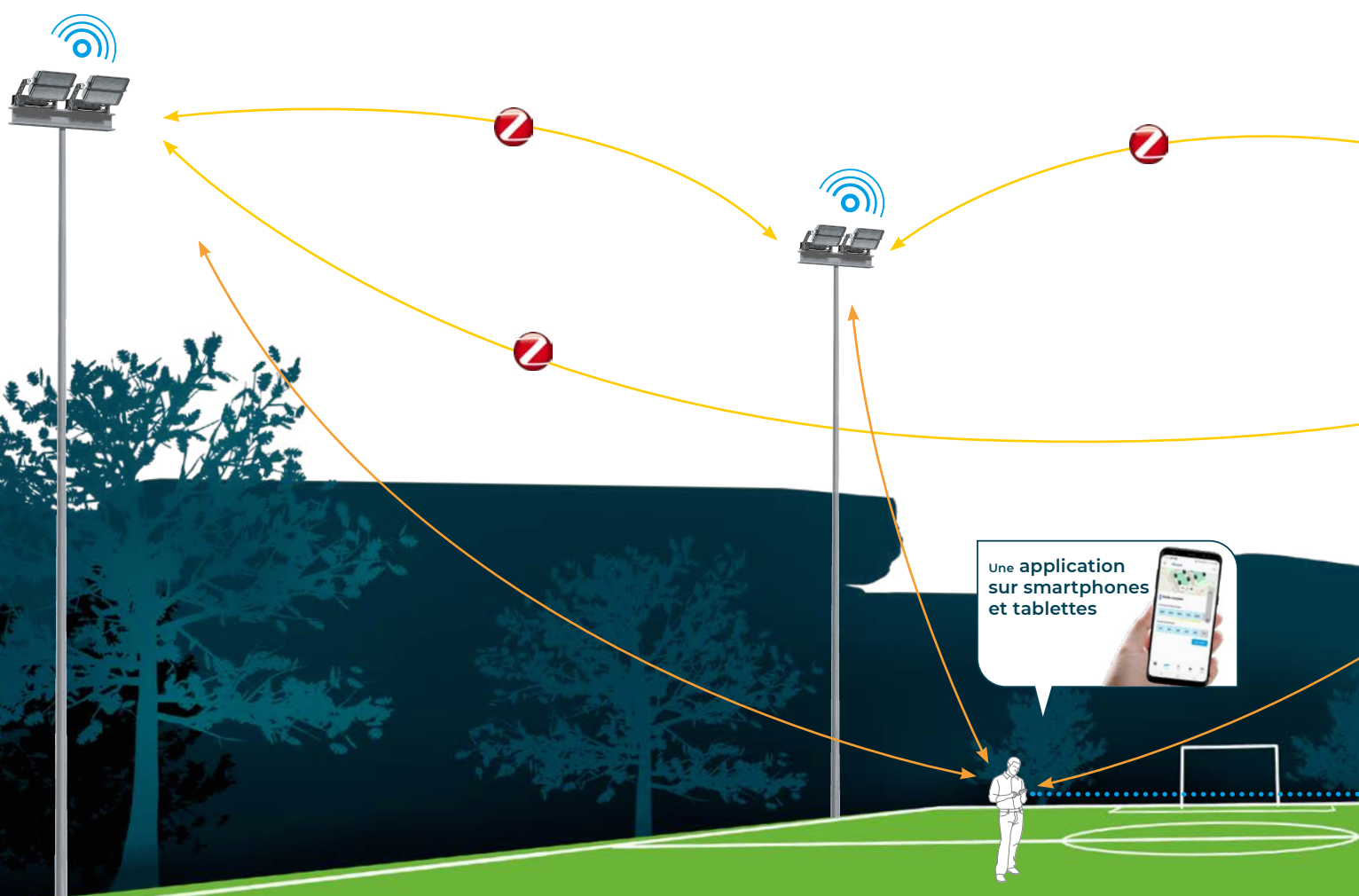
- Réduction des coûts énergétiques et de maintenance, dont les remontées de pannes et défauts

# WIZARD sportif

## Une architecture simple

L'antenne WIZARD sportif se monte sur la même herse ou interface mécanique de fixation des projecteurs LED.

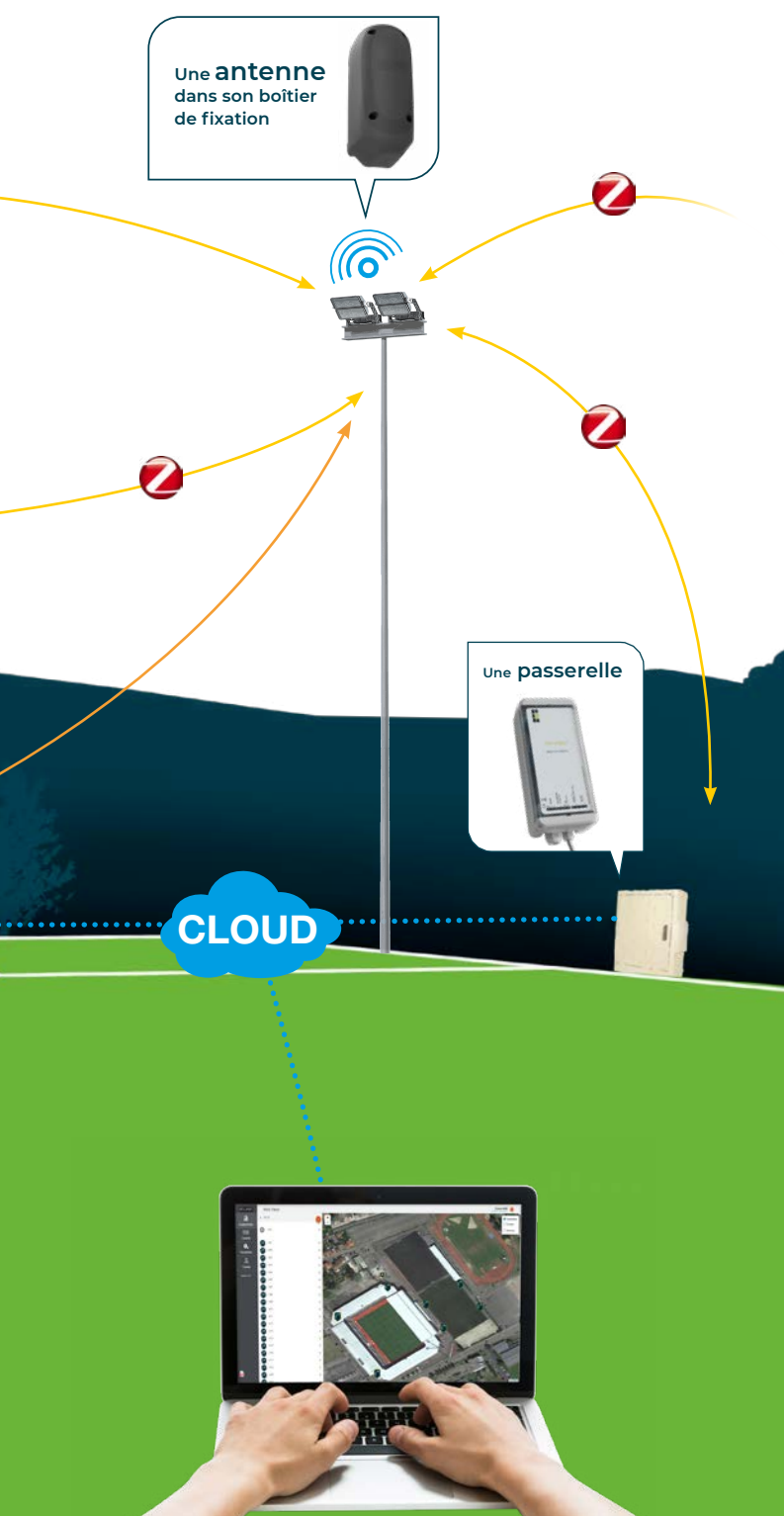
Les antennes communiquent en radiofréquence avec une passerelle, qui communique elle-même à travers le Cloud grâce à l'interface de gestion WIZARD.



L'antenne s'alimente en 230V et se connecte en filaire aux alimentations électroniques DALI des projecteurs LED. Chaque antenne peut piloter jusqu'à 5 alimentations.

De plus, **une application de pilotage disponible sur smartphone ou tablette** permet une gestion simple en temps réel sur site de l'éclairage selon l'usage : allumage, adaptation du niveau de puissance, extinction de manière individuel, par groupe de projecteurs, ou par ensemble de groupes de projecteurs.

Un coffret avec boutons poussoirs de pilotage peut être développé suivant étude.



## La passerelle comme interface



### Communication et connexion

- ◆ Communication sans fil radiofréquence ZigBee® en local avec les projecteurs
- ◆ Connexion via le cloud en 3G ou 4G (carte SIM), ou connexion filaire Ethernet sur réseau existant. Une évolution est possible vers la 5G ainsi que d'autres opérateurs ou réseaux.
- ◆ Compatible avec le protocole TALQ.
- ◆ Passerelle compatible avec d'autres hyperviseurs via API (suivant développement)



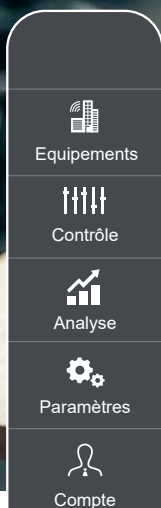
### Pilotage et gestion

- ◆ Pilotage de la mise sous tension d'une armoire selon un agenda ce qui permet de remplacer l'horloge astronomique.
- ◆ Gestion d'une entrée contact sec, pour ouverture de porte de l'armoire par exemple.
- ◆ Interface TIC vous permet de communiquer avec un compteur.



### Maintenance en marche forcée

- ◆ Possibilité d'ajouter un interrupteur ON/OFF en contact sec.
- ◆ Allumage de tous les projecteurs connectés à la passerelle via le mode contrôle de l'interface de gestion.

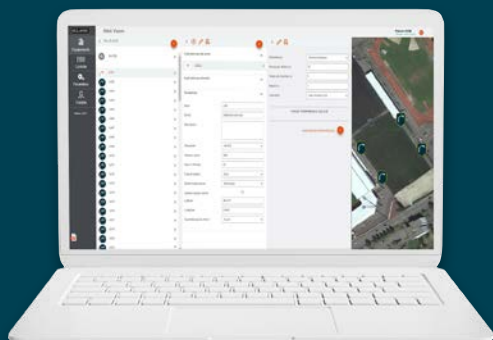


## INTERFACE DE GESTION WIZARD

simple et fonctionnelle

Vous pouvez gérer librement et simplement l'ensemble de votre installation en toute sécurité, via l'interface de gestion et supervision en français. Claire et efficace, elle vous permet un paramétrage aisé de vos équipements.

Suivant étude, nous pouvons créer des passerelles avec d'autres hyperviseurs déjà existants.



**Visualisation & configuration**  
des équipements

**Supervision & pilotage**  
avec une communication bidirectionnelle

- ✓ **Appairage des projecteurs auto-géolocalisés** dès mise sous tension (puce GPS intégrée)
- ✓ **Création de groupes de projecteurs**  
(par exemple groupe mât 1 de projecteurs, groupe mât 2 de projecteurs ...)
- ✓ **Création d'ensemble de groupes de projecteurs**  
(par exemple demi-terrain 1 avec les groupes mât 1 + mât 2, ...)
- ✓ **Paramétrage individuel, par groupe ou par ensemble de groupes de projecteurs**  
de manière calendaire, allumage, niveaux de puissances, extinction, ...



## Des programmes d'éclairage actifs en quelques clics

Création d'un ou plusieurs programmes avec un éclairage à 100% ou avec abaissement : par exemple, entraînement foot U6, séniors, vétérants ...

Type

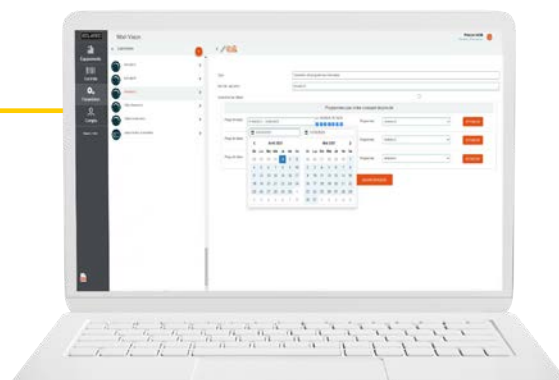
Nom de programme

**Créneaux horaires**

Type	<input type="text" value="Horaire fixe"/>	Heure	<input type="text" value="19:00"/>	Niveau (%)	<input type="text" value="100"/>	<input type="button" value="EFFACER"/>
Type	<input type="text" value="Horaire fixe"/>	Heure	<input type="text" value="22:00"/>	Niveau (%)	<input type="text" value="50"/>	<input type="button" value="EFFACER"/>
Type	<input type="text" value="Horaire fixe"/>	Heure	<input type="text" value="05:00"/>	Niveau (%)	<input type="text" value="100"/>	<input type="button" value="EFFACER"/>

## Une gestion calendaire optimale

Une création des agendas permettant d'appliquer un programme à fréquence variable : par exemple, mercredi entraînement U6, vendredi entraînement U18, ...



**Programmes par ordre croissant de priorité**

Plage de dates   Lu  Ma  Me  Je  Ve  Sa  Di

Plage de dates

Programme

Programme

Programme

Avril 2021							Mai 2021						
Di	Lu	Ma	Me	Je	Ve	Sa	Di	Lu	Ma	Me	Je	Ve	Sa
28	29	30	31	1	2	3	25	26	27	28	29	30	1
4	5	6	7	8	9	10	2	3	4	5	6	7	8
11	12	13	14	15	16	17	9	10	11	12	13	14	15
18	19	20	21	22	23	24	16	17	18	19	20	21	22
25	26	27	28	29	30	1	23	24	25	26	27	28	29
2	3	4	5	6	7	8	30	31	1	2	3	4	5



## Création de groupes de projecteurs

(demi terrain gauche, demi terrain droit, terrain complet, ...)

État :  
 ON

Mode :  
 MANUEL

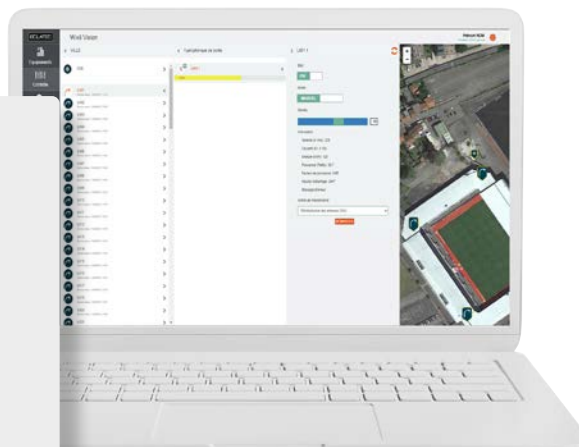
Niveau :  
 60

Information :

- Tension ( V rms ) : 228
- Courant ( A ) : 0,156
- Energie ( kWh ) : 120
- Puissance ( Watts ) : 33,7
- Facteur de puissance : 0,95
- Heure d'allumage : 2947
- Message d'erreur : 0

Action de maintenance :

**DÉMARRER**



## Un contrôle en temps réel

Vous pouvez agir en temps réel à distance sur vos groupes de projecteurs (ON, OFF, variation du niveau d'éclairage...).



## Suivi et paramétrage de l'outil de maintenance

Notification d'anomalie par emails :

Email 1	<input type="text" value="nom.prénom@domaine.fr"/>
Email 2	<input type="text"/>
Email 3	<input type="text"/>
Email 4	<input type="text"/>
Email 5	<input type="text"/>
Période	<input type="text" value="1 fois / jour"/>
Langue	<input type="text" value="Français"/>
Heure de début d'analyse des rapports	<input type="text" value="23:00"/>
Heure de fin d'analyse des rapports	<input type="text" value="05:00"/>

- ✓ **Périodicité d'enregistrement** des données sur le serveur 1h-24h, en déterminant l'heure de début.
- ✓ Adresses e-mail pour l'**envoi des rapports de maintenance**.
- ✓ Mise en place de l'**heure du début et de fin d'analyse**.
- ✓ **Choix de la fréquence d'envoi** des rapports en cas de panne

# APPLICATION WIZARD

Un contrôle en temps réel



- ✓ Contrôler en temps réel
- ✓ Consulter les réglages
- ✓ Disponible sur Android et IOS
- ✓ Connexion sécurisée

## CONTRÔLEZ VOS INSTALLATIONS SPORTIVES !

Le système de télégestion **WIZARD sportif** permet une gestion et un contrôle **sur site et à distance** de l'ensemble de l'éclairage de votre installation sportive.

L'application permet :



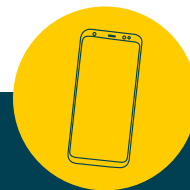
### De contrôler et suivre en temps réel

- Allumage, extinction, variation de puissance ajustable jusqu'à 100%.
- Pilotage individuel, par groupe ou par ensemble de projecteurs.
- État de fonctionnement du luminaire.



### Consulter les réglages

- Consultation des différents réglages.
- Visualisation des différentes configurations.
- Affichage sur carte ou liste déroulante des équipements
- Le paramétrage des équipements se fait via le logiciel de supervision.



### Disponible en ligne

- Téléchargez l'application Eclatec Wizard sur :





# KERIS

## Une gamme de projecteurs sportifs



KERIS 3



KERIS 4



KERIS 2



KERIS 5



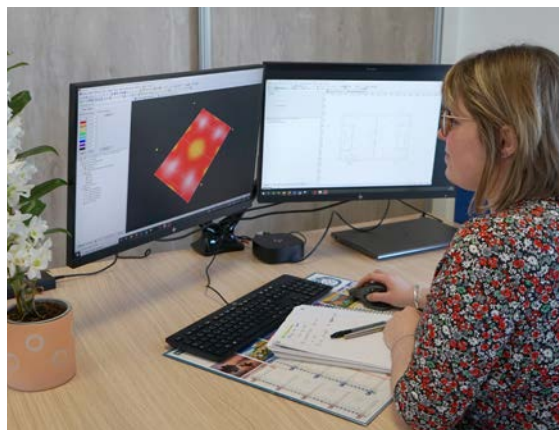
KERIS 6

Modèle	KERIS 2	KERIS 3	KERIS 4	KERIS 5	KERIS 6
Corps	Fonderie d'aluminium injecté				
Vasque	Verre trempé thermiquement et sérigraphié			Verre trempé thermiquement antireflet	
Finitions	Thermolaquage polyester, teintes au choix			Modules en gris 2150 sablé en standard Lyre et interfaces modules : aluminium Autres couleurs sur la totalité du projecteur en option	
Dimensions	489 x 449 x 85 mm	659 x 545 x 78 mm	749 x 545 x 78 mm	670 x 597 x 350 mm (hors alim.)	670 x 667 x 350 mm (hors alim.)
Poids	11 kg	16 kg	17,3 kg	19,5 kg (hors alim.)	26 kg (hors alim.)
Températures de couleurs	3000 K ou 4000 K (autres sur demande)			3000 K, 4000 K ou 5700 K (autres sur demande)	
Lentilles	Distributions type projection, éclairement, luminance, symétriques et asymétriques				
Coupe-flux	En option, coupe-flux adaptables sur sources LED				
Puissance max.	210 W	410 W	605 W	1028 W	1542 W

# UN SERVICE DÉDIÉ

## Pour un dimensionnement précis

Notre service «conseil lumière», composé d'ingénieurs et de techniciens spécialisés, se réfère aux normes d'éclairage de toutes les fédérations pour proposer des solutions adaptées à chaque installation. Les résultats fournis dans leurs études tiennent compte de calculs précis basés sur une répartition parfaitement définie des projecteurs en rapport à la surface considérée.

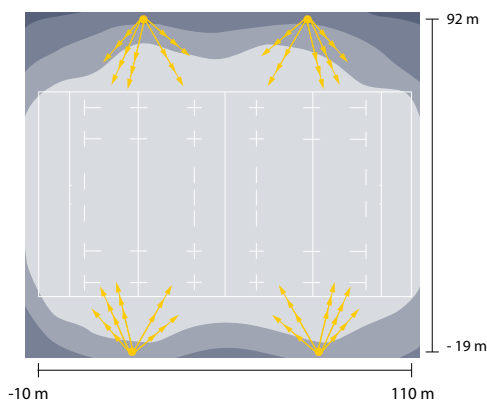


## Cas concrets

Les exemples suivants sont réalisés en respectant les normes d'éclairage et les attentes de chaque fédération. N'hésitez pas à consulter nos équipes pour dimensionner votre projet.

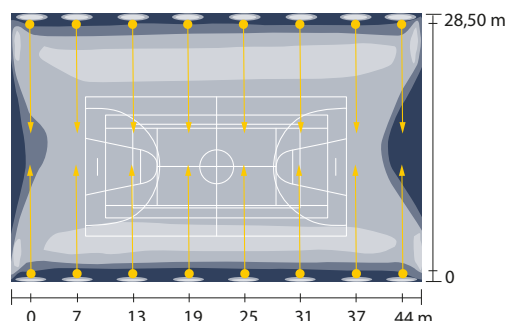
### Terrain de rugby

<b>Nombre de projecteurs</b>	60 KERIS 6
<b>Température de couleur (K)</b>	5700 K
<b>Puissance par projecteur</b>	1380 W



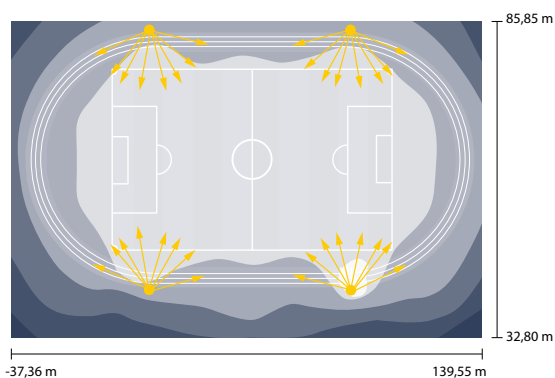
### Gymnase

<b>Nombre de projecteurs</b>	8 KERIS 3	8 KERIS 3
<b>Température de couleur (K)</b>	4000 K	4000 K
<b>Puissance par projecteur</b>	412 W	412 W



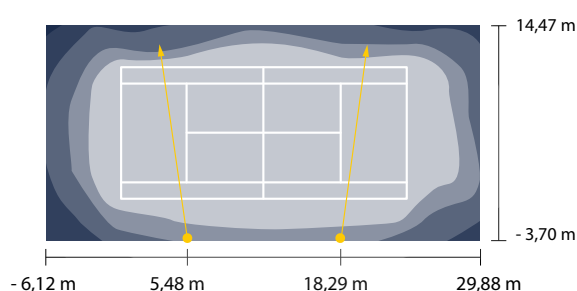
### Terrain de foot E5 - 250 lux et piste d'athlétisme

<b>Nombre de projecteurs</b>	1 KERIS 5	32 KERIS 6
<b>Température de couleur (K)</b>	5700 K	5700 K
<b>Puissance par projecteur</b>	706 W	1548 W



### Terrain de tennis

<b>Nombre de projecteurs</b>	2 KERIS 5
<b>Température de couleur (K)</b>	5700 K
<b>Puissance par projecteur</b>	933 W





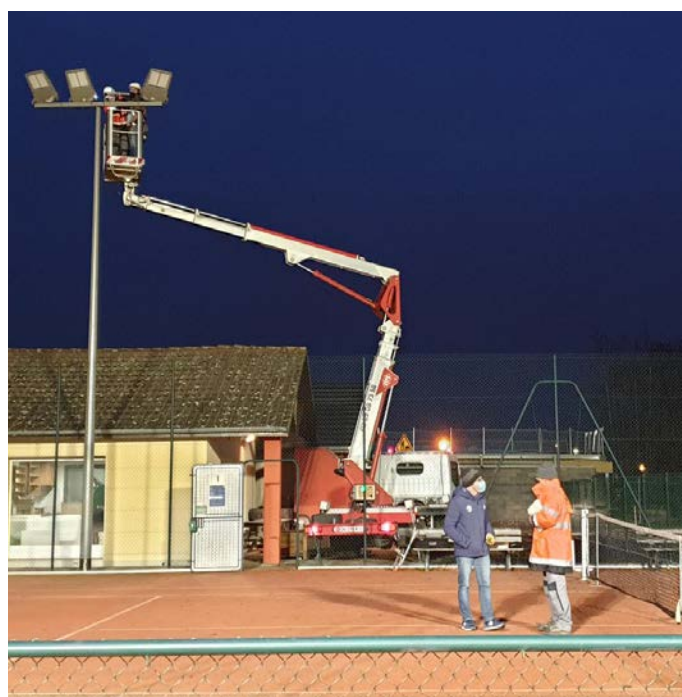
## UN ACCOMPAGNEMENT DE QUALITÉ

Pour une mise en œuvre optimale



Nos équipes techniques peuvent vous assister lors des étapes de réglage, de mesure et de paramétrage du système de supervision.

Elles participent ainsi à atteindre la conformité de vos installations sportives.



# À VOUS DE JOUER !

ECLATEC vous accompagnent dans toutes les étapes de vos projets pour satisfaire l'ensemble des acteurs (entreprises d'installation, collectivités, maîtrises d'œuvre, fédérations sportives, ...).

Nos équipes commerciales de proximité restent à votre écoute, n'hésitez pas à les consulter pour des études personnalisées et adaptées à votre besoin.



# ECLATEC

41 rue Lafayette, CS 20069 Maxéville  
54528 Laxou cedex, France  
Tél : +33 (0)3 83 39 38 00  
[www.eclatec.com](http://www.eclatec.com)



Toute reproduction de ce document est interdite sans l'autorisation préalable écrite d'ECLATEC - Copyright ECLATEC - Document et photographies non contractuels. La description des appareils ainsi que les cotes mentionnées ne sont données qu'à titre indicatif et ne sauraient constituer un engagement pour notre société qui se réserve le droit d'y apporter sans préavis toutes les modifications qu'elle jugera nécessaires. Service Communication Eclatec - Crédits photographiques : ©Eclatec, ©iStock

Edition  
**02/2023**