

# ITEM



ECLATEC



# ITEM

## Le luminaire caméléon

Design luminaire : STOA architecture

Avec un effet de gamme assumé et une capacité à se métamorphoser, ITEM s'inscrit dans le paysage urbain, péri-urbain et rurale. Il s'adapte à chaque cas d'usage, tout en les sublimant avec son caractère esthétique exceptionnel.

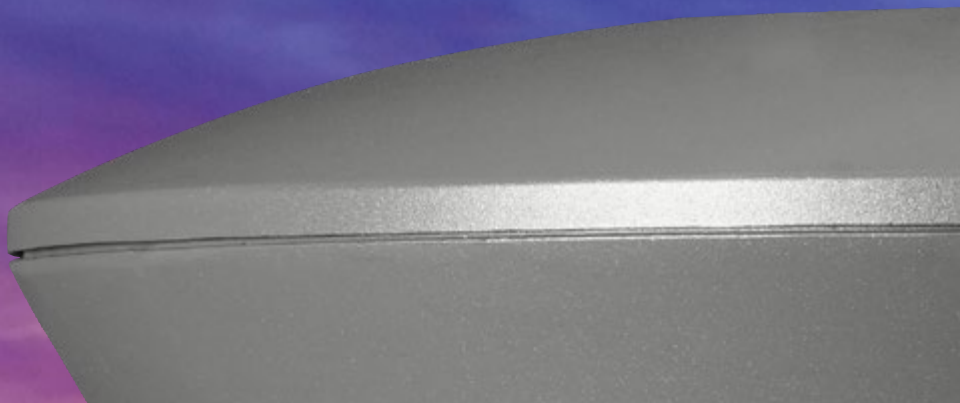
ITEM vous ouvre le champ des possibles grâce à un vaste choix de configurations. Il s'intègre aisément dans tous les contextes et répond brillamment à leurs exigences par ses caractéristiques techniques et ses performances photométriques.





# ITEM

De multiples configurations



Lyre 1 bras



Lyre 2 bras



Lyre 4 bras



Vasque haute portée



Vasque haute suspendue



ITEM 500



ITEM 600

Embout top



Latéral rotule



Vasque plane suspendue



Latéral lisse pénétrant

# ITEM

Des crosses dédiées



## ATOS

Design : STOA Architecture



## DITO

Design : ECLATEC



## ARTIS

Design : ECLATEC





## ATOS

Double feu et simple feu : saillies 600 ou 1000 mm



Applique murale ou contre-feu saillie 600 mm



## DITO

Double feu et simple feu : saillies 600 ou 1000 mm



Applique murale ou contre-feu saillie 600 mm



## ARTIS

Double feu et simple feu : saillies 600 ou 1000 mm



Applique murale ou contre-feu saillie 600 mm



# ITEM

...UN PEU

BEAUCOUP...

...PASSIONNEMENT  
À LA FOLIE !



Parce que notre regard sur l'espace public et nos attentes évoluent, le concept ITEM permet de personnaliser votre éclairage en alliant confort visuel, esthétique et économie d'énergie.

Vos espaces de vie sont pensés dans leur globalité et en complète cohérence.

Les usagers gagnent en sûreté la nuit et peuvent apprécier la qualité du design le jour.



LISSE

TRAID



NID D'ABEILLE

“ 3 finitions de plateaux ”

## SMART avec WIZARD

Smart-ready® 



✓ **Solution personnalisée**  
• En réponse à vos besoins spécifiques

✓ **Adaptabilité**  
• Compatible avec les luminaires DALI déjà installés  
• Double Smart ready possible

✓ **Maintenance aisée**  
• Gain de temps et coûts maîtrisés

✓ **Solution dédiée**  
• Support et service ECLATEC

✓ **Sécurisé**  
• Données accessibles au seul gestionnaire via son compte

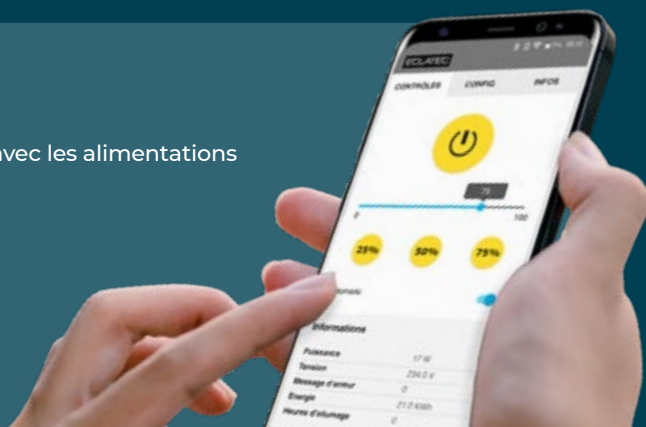
## SMART avec CA2P BLUETOOTH

✓ **Gain énergétique**

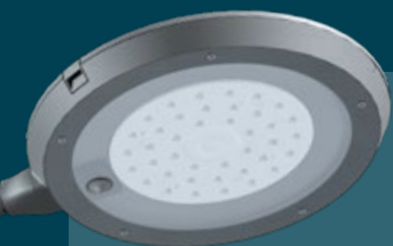
✓ **Solution Plug & Play**  
• Préréglée en usine  
• Intégrée dans le luminaire, sans antenne extérieure  
• Adaptée pour toutes les installations (mât, façade, poteau, béton, ...)

✓ **Flexible**  
• Compatible avec les alimentations

✓ **Intuitif**  
✓ **Sécurisé**



## SMART avec des fonctionnalités optionnelles



✓ **Emplacement réservé pour la détection**  
• Pour les 2 tailles, avec vasque percée et joint (hors vasque haute)



Connecteur Zhaga



Détecteurs

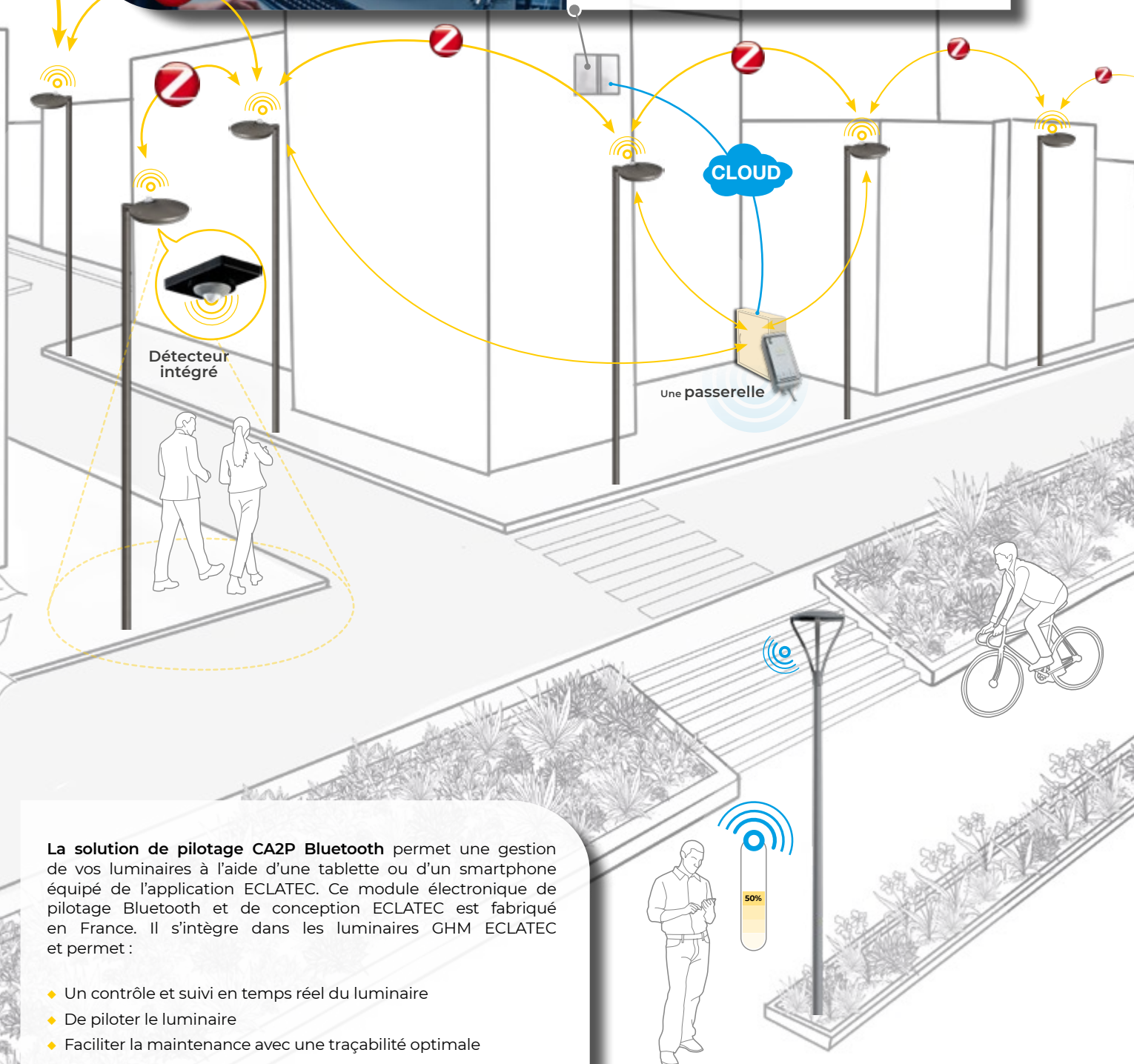


Caméra



Le système de télégestion WIZARD est basé sur des technologies ouvertes et standardisées. La communication bidirectionnelle de cette solution permet :

- ◆ de paramétrer et piloter en temps réel le réseau d'éclairage.
- ◆ le retour d'informations immédiat concernant les défaillances, la consommation électrique et les autres paramètres de fonctionnement des luminaires.
- ◆ les luminaires peuvent être couplés à des détecteurs et capteurs, comme la détection des piétons, cyclistes, et automobiles.



**La solution de pilotage CA2P Bluetooth** permet une gestion de vos luminaires à l'aide d'une tablette ou d'un smartphone équipé de l'application ECLATEC. Ce module électronique de pilotage Bluetooth et de conception ECLATEC est fabriqué en France. Il s'intègre dans les luminaires GHM ECLATEC et permet :

- ◆ Un contrôle et suivi en temps réel du luminaire
- ◆ De piloter le luminaire
- ◆ Faciliter la maintenance avec une traçabilité optimale

Tous les paramètres sont pré-réglés en usine et modifiables sur site en Bluetooth, au point lumineux ou par groupe de luminaires, sans l'intervention d'une nacelle et sans connexion internet. L'application développée par ECLATEC est sécurisée via un mot de passe personnalisable.



# TUNABLE WHITE

## Variation température de couleur

Les **4 solutions de tunable white** permettent de faire varier la température de couleur du luminaire durant la nuit afin de partager les espaces entre l'Homme et la nature. Elles assurent un **éclairage qualitatif, confortable et sécurisant** pour les usagers, en tenant compte des enjeux de **préservation de la biodiversité** et de limitation des nuisances lumineuses.

### ► Solution BLS MIX :

Cette fonctionnalité intègre dans le même luminaire des BLS 12 de températures de couleur différentes, allant du 1800K au 3000K, offrant ainsi le plus grand choix de variation.

Chaque température de couleur est pilotée par une alimentation dédiée, ce qui confère la plus **grande souplesse de réglages** pour passer de l'une à l'autre (abaissement, détection, ...).

### ► Solution BLS TW :

Cette solution dispose d'autant de LED en **3000K qu'en 2200K**, et chaque température de couleur est pilotée par une alimentation dédiée, offrant une grande souplesse de réglages pour passer de l'une à l'autre (abaissement, détection, ...).

### ► Solution BLS DW :

La version **Dim to Warm** permet de réchauffer la température de couleur de **3000K à 2200K** en diminuant l'intensité de pilotage de l'alimentation, et en diminuant également la puissance du luminaire.

### ► Solution BLS DC :

La version **Dim to Cool** permet de refroidir la température de couleur de **2200K à 3000K** en diminuant l'intensité de pilotage de l'alimentation, et en diminuant également la puissance du luminaire.





## Éclairer «juste»

La **responsabilité écologique** est au cœur de notre mission. Notre engagement envers un avenir plus vert se reflète dans chacune de nos solutions techniques.

Nous utilisons des **matériaux respectueux de l'environnement** et mettons en œuvre des **processus de fabrication durables**. Nos solutions sont élaborées pour s'intégrer harmonieusement dans leur environnement, favorisant ainsi la **biodiversité et la préservation des écosystèmes**.



# ITEM

## Ressources techniques

### DESCRIPTIF

<b>Modèle</b>	ITEM 500	ITEM 600
<b>Corps du luminaire</b>	Capots, plateaux et lyres en fonderie d'aluminium	
<b>Plateaux</b>	Plateaux LISSE, NID D'ABEILLE ou TRAUD Option motif personnalisé (selon étude)	
<b>Vasque</b>	Plane en verre trempé thermiquement et sérigraphié (VPC) Haute en polycarbonate transparent pour ITEM 500 (PHC), diffuseur interne en option	
<b>Finition</b>	Finition par thermolaquage polyester, teintés au choix Version lyre 4 bras : intérieur des bras en noir	
<b>Résistance aux chocs</b>	IK 10	
<b>Étanchéité</b>	Degré d'étanchéité IP 66 selon norme EN 60 529 Joint en silicone extrudé Presse étoupe à ancrage Respiration du luminaire par filtre à charbon actif	
<b>Dimensions (diam. x h)</b>	500 x 103 mm Lyre 1 bras 500 x 671 mm Lyres 2, 4 bras 500 x 701 mm Vasque PHC porté 500 x 758 mm Vasque PHC suspendu 500 x 714 mm	600 x 103 mm - - - -
<b>Poids</b>	9,7 kg Lyre 1 bras 10,3 kg Lyre 2 bras 12,1 kg Lyre 4 bras 12,4 kg Vasque PHC porté 11 kg Vasque PHC suspendu 11,1 kg	12,2 kg - - - -
<b>SCx</b>	0,04 m <sup>2</sup> Lyre 1 bras 0,06 m <sup>2</sup> Lyre 2 bras 0,07 m <sup>2</sup> Lyre 4 bras 0,10 m <sup>2</sup> Vasque PHC porté 0,19 m <sup>2</sup> Vasque PHC suspendu 0,19 m <sup>2</sup>	0,05 m <sup>2</sup> - - - -
<b>Bilan matière</b>	VPC	PHC
	Aluminium 61% Verre 20% Acier 8% Plastique 2% Autres 9%	58% - 9% 26% 7%
		VPC
		Aluminium 59% Verre 24% Acier 7% Plastique 3% Autres 7%

**Classe électrique** Classe I ou II

### MAINTENANCE

<b>Ouverture et fermeture</b>	Ouverture sans outil du capot du luminaire par deux palettes (1) Maintien du luminaire en position ouverte par une béquille de sécurité (2)
<b>Maintenance de l'appareillage</b>	Déconnexion électrique rapide sans outil Platine appareillage amovible sur site sans outil
<b>Maintenance des sources</b>	Accès aux sources LED après retrait de la vasque



### PLATEAUX



Plateau LISSE

Plateau TRAUD

Plateau NID D'ABEILLE

### SOURCES & DISTRIBUTIONS PHOTOMÉTRIQUES

	ITEM 500	ITEM 600
<b>Sources</b>	ITEM (type ORALED)	ITEM (type ORALED)
	Barrettes BLS	
<b>Température de couleurs</b>	<b>ORALED</b> : 3000 K ou 4000 K <b>QUADRALENS</b> : Ambre*, 2200 K, 2400 K, 2700 K, 3000 K ou 4000 K	
<b>Lentilles et distributions</b>	<b>ORALENS</b> : ECL, ERS, ERL, LRM <b>QUADRALENS</b> : ERS, ERL, ECa, LRS, LRL, ERE, ETS, PFA, EPD, EPG	<b>ORALENS</b> : ERS, ERL, LRM, LRE <b>QUADRALENS</b> : ERS, ERL, ERE, LRS, LRL, PFA, ECa, EPD, EPG
<b>Coupe-flux</b>	Moyen ou fort en option	
<b>Courant d'alimentation</b>	Ajustable jusqu'à 700 mA <sup>(1)</sup>	

\* Environ 1800K, uniquement sur BLS12 en standard. (1) >700mA possible sur demande  
 E/L/P : Eclairage/Luminance/Projection, R/C/T/F/P : Route/Circulaire/Trottoir/Faisceau/Passage piéton, E/S/L/A/D/G : Etroite/Standard/Large/Asymétrique/Droite/Gauche



Module ITEM (type ORALED)



Barrettes BLS

### SMART

	ITEM 500	ITEM 600
<b>Au point lumineux</b>		
<b>Courant d'alimentation ajustable (driver ou pied de poteau)</b>	✓	✓
<b>Abaissements (driver, pied de poteau ou Bluetooth)</b>	✓	✓
<b>Détection intégrée</b>	✓*	-
<b>Détection déportée</b>	✓	✓
<b>Protocole DALI</b>	✓	✓
<b>Prédispositions Smart-Ready® (ZD4i)</b>	✓**	✓**
<b>En réseau local</b>		
<b>Détection communicante filaire</b>	✓	✓
<b>Détection communicante sans fil</b>	✓	✓
<b>Télégestion</b>		
<b>Télégestion WIZARD</b>	✓	✓

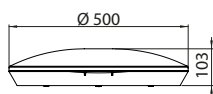
\* Uniquement disponible pour les versions sans vasque haute

\*\* Double Smart-ready disponible pour les versions sans vasque haute

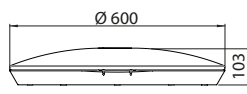
Détails des fonctionnalités disponibles page 348 à 355 et dans le synoptique LED situé sur les rabats de la couverture

## FILAIRES

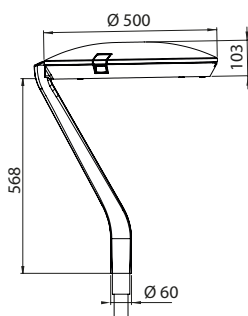
ITEM 500



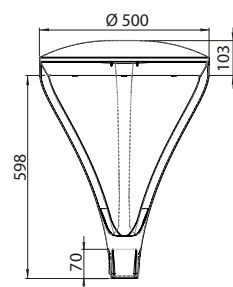
ITEM 600



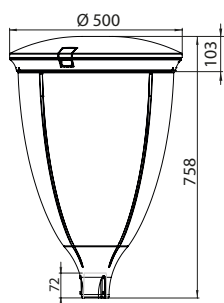
ITEM 500 - Lyre 1 bras



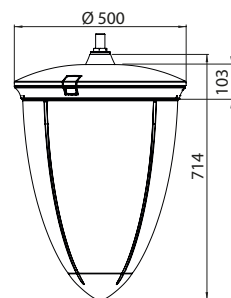
ITEM 500 - Lyre 2 et 4 bras



ITEM 500 - vasque PHC porté



ITEM 500 - vasque PHC suspendue



SM : suspendu mamelon 27 PDG et 34 PDG



SCO : fixation caténaire - câble mécanique de 5 à 14 mm



Lyre 1 bras : fixation pénétrante sur mât Ø 60/62 mm



Lyre 2 bras : fixation coiffante sur mât Ø 60/62 mm



Lyre 4 bras : fixation coiffante sur mât Ø 60/62 mm



PHC porté : fixation coiffante sur mât Ø 60/62 mm



PHC suspendu : mamelon 27 PDG et 34 PDG

### Crosses dédiées

Crosse simple feu et double-feu, saillie 600 mm ou 1000 mm  
 Applique murale et contre-feu, saillie 600 mm  
 Crosse ATOS inclinaison 1° - Crosses ARTIS et DITO inclinaison 5°

ATOS  
Design : STOA Architecture

ARTIS



DITO

## INTERFACES MÉCANIQUES



LL : Latérale avec manchon pénétrant pour extrémité de crosse Ø 60 mm extérieur



LLM 60 : Latérale lisse avec manchon coiffant Ø 60 mm



LR : Latérale Rotule avec mamelon Ø 27 PDG pour bossage femelle soudé sur mât ou sur crosse



LRL : Latérale Rotule Lisse avec manchon pénétrant pour extrémité de crosse Ø 60 mm extérieur



Top ou bi-top : coiffant pour mât Ø 60 / 62 mm. Inclinaison 1°. Pour mât Ø 76 mm standard, embout A en option



LTO 60 : Latérale top orientable coiffant pour Ø 60 mm



SM : Suspendu Mamelon 27 PDG et 34 PDG



Applique et patin

### CONFORMITÉ À L'ARRÊTÉ « LIMITATION DES NUISANCES LUMINEUSES » DU 27 DÉCEMBRE 2018 [ hors zones de restriction spécifiques ] :

- Toutes les versions du luminaire ITEM 600
- Toutes les versions du luminaire ITEM 500 sans lyre 2 et 4 bras
- La version ZENIUM du luminaire ITEM 500 lyre 2 bras : couleur de l'intérieur des bras en gris 2900 sablé ou couleur sombre
- La version ZENIUM du luminaire ITEM 500 lyre 4 bras : couleur de l'intérieur des bras en noir
- ULR pour toutes les versions, exceptées avec lyre 2 et 4 bras ou vasque haute : 0% pour une inclinaison à 0° du luminaire
- ULR pour les versions 2 et 4 bras ou vasque haute : inférieur à 1%
- Code de Flux CIE n°3 : supérieur à 95 %
- Températures de couleur (version BLS) : 2400K à 3000K
- Densité surfacique déterminée par le bureau d'études ECLATEC après analyse des données du projet
- Lumière intrusive :
  - en option, coupe-flux adaptables sur sources LED
  - préconisations d'installation permettant de définir l'intrusion lumineuse
- Fourniture par flashcode de l'ensemble des informations obligatoires nécessaires au gestionnaire

# ECLATEC

41 rue Lafayette, CS 20069 Maxéville  
54528 Laxou cedex, France  
Tél : +33 (0)3 83 39 38 00  
[www.eclatec.com](http://www.eclatec.com)



Toute reproduction de ce document est interdite sans l'autorisation préalable écrite d'ECLATEC - Copyright ECLATEC - Document et photographies non contractuels. La description des appareils ainsi que les cotes mentionnées ne sont données qu'à titre indicatif et ne sauraient constituer un engagement pour notre société qui se réserve le droit d'y apporter sans préavis toutes les modifications qu'elle jugera nécessaires. Service Communication Eclatec - Crédits photographiques : ©Eclatec, ©iStock

Edition  
03/2024